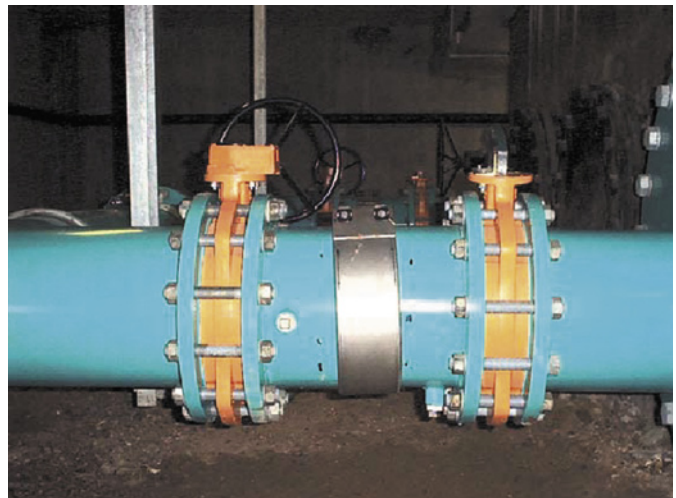
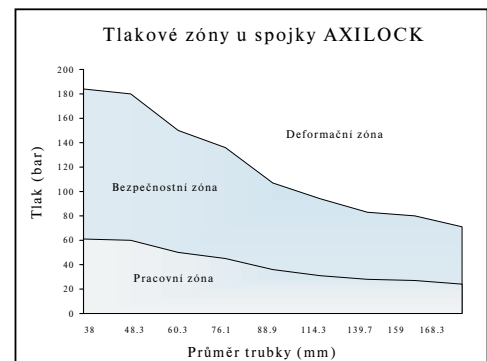


## TEEKAY AXILOCK - POTRUBNÍ SPOJKY

- Vysoce spolehlivý systém spojení s pevností proti působení axiálních sil pro trubky s hladkým koncem
- Původní patentovaný design se dvěma plášti
- Schváleno dle GL LF DNV BV ABS RINA
- Často používáno k vojenským účelům
- Vysoce odolné proti únavě materiálu z dlouho trvajících vibrací
- Odolné jak vnitřnímu tlaku, tak vnějšímu axiálnímu zatížení
- Bez doteku kov/kov - celopryžová těsnící manžeta
- Bez bodového svařování
- 2 šrouby u všech velikostí



- Velikosti 38 - 406 mm
- Nárazové tlaky až do 200 barů
- Přípustná axiální síla až 400 000 N
- Koeficient bezpečnosti až 12
- Též v provedení s odolností proti požáru



**Kontaktní adresa prodejce:**  
**DISA v.o.s.**  
 Barvy 784/1, 638 01 Brno  
 tel.: +420 548 520 253  
 +420 545 223 040  
 fax: +420 545 222 706  
 e-mail: [info@disa.cz](mailto:info@disa.cz)  
<http://www.disa.cz>



- Ušetříte čas, místo, hmotnost a náklady bez kompromisu mezi silou a integritou potrubního systému
- Spojky jsou vysoce pevné a kvalitní výrobky k použití na spojování trubek



# POTRUBNÍ SPOJKY TEEKAY AXILOCK

DN	PRŮMĚR SPOJKY	PRO TRUBKY OD - DO	PROVOZNÍ TLAK	PEVNOST V TAHU	ŠÍŘKA	A	B	C	SROUBY	IMBUS KLÍČ	UTAHOVACÍ MOMENT	VÁHA	ORIGIN BALENÍ
MM	MM	MM	BARs	N	MM	MM	MM	MM		A/F MM	N/M	KG	
32	38	37/39	16	20876	87	61	75	120	M8	6	25	0.8	12
32	42.4	41.4/43.4	16	25708	87	65	79	124	M8	6	25	0.85	12
40	44.5	43.5/45.5	16	28162	87	67	81	126	M8	6	25	0.9	12
40	48.3	47.3/49.3	16	32994	87	71	85	127	M8	6	25	0.95	12
50	57	56/58	16	38292	87	80	94	133	M8	6	25	1.0	12
50	60.3	59/62	16	42854	87	83	97	136	M8	6	25	1.3	12
50	63	62/65	16	45218	87	86	100	143	M8	6	25	1.3	12
50	67	66/69	16	50084	87	90	104	145	M8	6	25	1.3	12
50	70	69/72	16	53900	87	94	112	147	M8	6	30	1.4	12
65	73	72/75	16	57782	87	97	115	148	M8	6	30	1.4	12
65	76.1	75/78	16	61883	88	100	118	150	M8	6	30	1.4	12
65	82.5	81.5/84.5	16	63104	88	106	124	153	M8	6	30	1.6	12
80	88.9	88/91	16	66443	88	113	131	160	M8	6	30	1.75	12
80	98	97/100	16	73951	88	122	140	167	M8	6	30	1.8	12
90	101.6	100.5/103.5	16	77862	114	126	147	195	M10	8	40	2.3	12
100	108	107/110	16	87063	114	132	153	199	M10	8	40	2.5	12
100	110	109/112	16	90318	114	134	155	202	M10	8	40	2.5	12
100	114.3	113/116	16	96491	114	138	159	204	M10	8	45	2.6	12
100	118	117/120	16	96275	114	142	163	207	M10	8	45	2.7	8
100	120.7	119.5/122.5	16	89284	114	145	166	211	M10	8	45	2.7	8
100	127	126/129	16	87442	114	151	172	214	M10	8	45	2.8	8
125	133	132/135	16	93120	115	158	186	226	M12	10	60	4.2	4
125	139.7	139/142	16	101205	115	166	193	232	M12	10	60	4.3	4
125	141.3	140.5/143.5	16	101968	115	167	194	233	M12	10	70	4.4	4
125	144	143/146	16	107531	115	170	197	235	M12	10	70	4.4	4
150	159	158/161	16	158909	117	186	214	270	M16	14	85	4.6	4
150	165	164/167	16	154016	117	192	220	275	M16	14	85	4.7	4
150	168.3	167/170	16	158012	117	195	223	279	M16	14	85	4.8	4
150	170	169/172	16	161221	117	197	225	281	M16	14	85	4.8	4
200	193.7	193/196	16	197514	120	222	252	302	M16	14	90	6.5	2
200	219.1	218/221	16	245167	120	247	277	320	M16	14	100	6.9	2
200	222	221/224	16	251700	120	250	280	322	M16	14	100	6.9	2
225	244.5	243.5/246.5	8.75* 12.00**	164396 225457	120	273	303	344	M16	14	100	7.2	*
250	267	266/269	8.75* 12.00**	196045 268861	120	295	325	366	M16	14	100	7.5	*
250	273	272/275	8.75* 12.00**	204955 281081	120	301	331	370	M16	14	110	7.7	*
300	323.9	323/326	7.50* 10.75**	247291 354450	120	352	382	413	M16	14	110	9.5	*
300	326	325/328	7.50* 10.75**	250508 359061	120	354	384	415	M16	14	110	9.5	*
350	355.6	354.5/357.5	6.00* 8.25**	238451 327870	120	384	414	442	M16	14	120	10.25	*
350	378	377/380	6.00* 8.25**	269438 370478	120	406	436	463	M16	14	120	10.5	*
400	406.4	405/408	6.00* 8.25**	311446 428239	120	434	464	494	M16	14	140	12.0	*
400	429	428/431	6.00* 8.25**	329089 452498	120	457	487	515	M16	14	150	12.5	*

## Poznámky:

Tabulka je pouze souhrnem nejčastěji používaných rozměrů. Spojky jiných rozměrů je možno nechat vyrobit na přání.

✦ Kontaktujte, prosím, naše obchodníky.

✦ PROVOZNÍ TLAK Zkušební tlak je 1,5 násobkem provozního tlaku. Minimální bezpečnost čtyřnásobek provozního tlaku. Hodnoty jsou stanoveny pro ocelové trubky se standardní tloušťkou stěny.

U tlaků označených \* platí první (nižší) hodnota

pro materiály typu 1.2 a 4 a druhá hodnota pro typ 5.

✦ UTAHOVACÍ MOMENT Uvedené utažovací momenty jsou předepsány pro montáž na ocelové trubky se standardní tloušťkou stěny. Velikost může být výrobem změněna.

\* MNOŽSTVÍ Pokud je ve sloupci hodnota \* balí se spojky jednotlivě dle objednaného množství.

